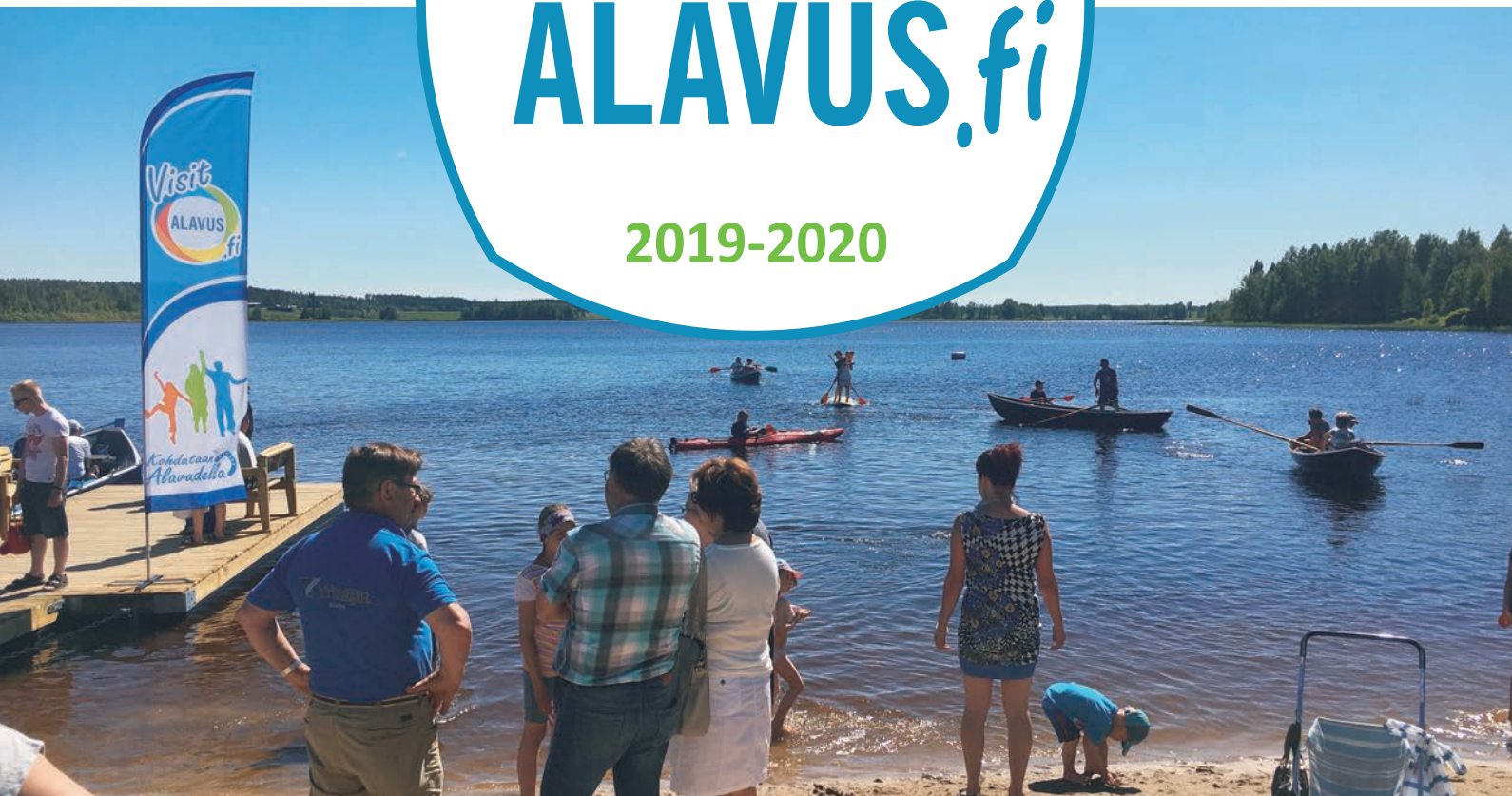




Visit 
ALAVUS.fi
2019-2020





Tervetuloa Alavudelle

- iloisia tapahtumia ja kohtaamisia!

Kädessäsi on Visit Alavus -matkailuesite. Olemme koonneet tähän esimerkkejä kaupungin tarjoamista mahdollisuuksista ja palvelutarjonnasta. Lisää tietoa ja ajankohtaiset tapahtumat löydät verkkosivuiltamme www.visitalavus.fi

Kyläkauppa Veljekset Keskinen, Muumi-leikkipuisto, Taidekeskus Harri, J-M Rally Parc Fermé, laskuvarjohyppykurssit, Sisustuskahvila PikkuAmerikka, kotiseutumuseot, Rysköö-markkinat, Miljoona Tivoli, juna-majoitus...

Maaseutukaupunki Alavus yllättää monipuolisuudellaan. Alavus tarjoaa mainion kohtaamispaikan ostosten, taide-elämysten tai vauhdikkaiden aktiviteettien parissa.

Alavudella sijaitseva Tuurin Kauppakylä houkuttelee vuosittain yli 6 miljoonaa kävijää, mutta luonnon-äheisessä ja vireässä kaupungissa on myös paljon muuta nähtävää ja koettavaa. Kauniissa järvimaisemissa riittää mahdollisuuksia luonnonystävälle, retkeilijöille ja aktiivisille liikkujille ympäri vuoden. Vauhdista ja hevosvoimista voi nauttia laskuvarjourheilun, kartingin, enduron, motocrossin ja moottorikelkkailun parissa. Perinteiset hevosvoimat jylläävät alavutelaisilla ratsastustalleilla, jotka tarjoavat ratsastuksen opetusta, leirejä ja tunteja kaiken ikäisille hevoshulluille.

Aivan kaupungin keskustassa pääsee nauttimaan Alavudenjärven maisemista vuokraamalla vaikkapa kanootin tai sup-laudan. Vähäjärvellä taas pääsee kätevästi kalastamaan onkilaitureilta lasten kanssa. Mainio koko perheen vierailukohde on myös Kylpylä Kunto-Lutra.

Kulttuurin ystäville löytyy vaihtuvia, eri taiteilijoiden näyttelyitä Taidekeskus Harrissa. Lisäksi monet yleisö- ja kulttuuritapahtumat viihdyttävät niin paikallisia asukkaita kuin myös matkailijoita.

Majoittua voi hulpeaan hotelliin keskellä Tuurin tapahtumia tai Alavus 66 -hotelliin Alavuden keskustassa. Maaseudun ympäristöstä pääsee nauttimaan useissa maatilamajoituspaikoissa. Kesällä palvelevat myös Keskisen karavaanarialue Onnela ja Sepänniemen Lomakylä. Lisäksi tarjolla on mökkimajoitusta isommallekin porukalle. Useimmat mökeistä ovat varattavissa ympäri vuoden.

Alavus sijaitsee Etelä-Pohjanmaalla kantatie 66:n ja valtatie 18:n risteyskohdassa. Naapurikuntia ovat Seinäjoki, Kuortane, Alajärvi, Virrat ja Ähtäri.

Lisää matkailuelämyksiä on siis ihan lähietäisyydellä. Pandat Lumi ja Pyry asuvat vain noin puolen tunnin ajomatkan päässä Alavudelta.

Muista!

Ajankohtaista tietoa
Alavudesta ja tapahtumista

alavus.fi ja visitalavus.fi



Alavuden kaupunki
[#visitalavus.fi](https://www.instagram.com/visitalavus)





4-5



13



6-8



10-11



13



16

Tässä esitteessä:

Koko perheen käyntikohteita	4 - 5
Majoituspaikkoja	6 - 8
Vauhdin hurmaa	9
Kartta liikunta- ja ulkoilu paikoista ...	10 - 11
Luontopolku- ja onkipaikkavinkit	12
Hevosvoimia	13
Taidetta ja museoita	13
Harrastajateattereita	15
Tehdas- ja tilamyymälöitä, kirppiksiä	16
Tapahtumia	17
Talven riemuja ja tunnelmaa	18 - 19
Kohteet kartalla	20



Alavuden kaupungin

Matkailuinfo

palvelee matkailijoita kesäaikaan
Taidekeskus Harrissa ti-su klo 12-18

Harrintie 10, 63300 ALAVUS
puh. 040 158 2357
matkailuinfo@alavus.fi

Talvikaudella palvelemme puhelimitse
arkisin klo 9-17.

MONTA KIVAA KOHDETTA

koko perheelle!

1 Tuurin Kauppakylä ja Suomen suurin Tavaratalo Kyläkauppa Veljekset Keskinen



Maankuulu Tuurin Kauppakylä tarjoaa monipuolisia ostoselämyksiä koko perheelle. Suomen suurin Kyläkauppa Veljekset Keskinen Oy sekä kuutisenkymmentä muuta yritystä ovat valmiina palvelemaan juuri Sinua! Kauppakylän ainutlaatuisessa tunnelmassa viihtyy aamusta iltaan, sillä ruokapaikkoja ja tekemistä löytyy koko perheelle. Kauppakylän läheisyydessä on myös erinomaiset yöpymismahdollisuudet.

Onnentie 7, 63610 TUURI
Kyläkaupan info puh. 010 770 7000
kylakauppa@tuuri.fi, neuvonta@tuuri.fi
www.tuuri.fi



Suomen suosituin matkailukohde

Tuurin Kyläkauppa on paljon muutakin kuin ostoksia. Asiakkaille halutaan antaa enemmän ja siksi Kyläkaupassa tapahtuu aina jotain mielenkiintoista. **Kyläkaupan alueella järjestetään vuosittain yli sata erikokoista tapahtumaa.**

Erityisesti lasten viihtyvyydestä on huolehdittu: Kyläkaupan piha-alueella sijaitsee ilmainen, Suomen suurin Muumi-leikkipuisto, joka on avoinna läpi vuoden. Alueella on kaikkien vapaassa käytössä myös skeittiparkki ja Tavarapuodin sisällä voi temmeltää ilmaisessa AKU PARKissa.

2 Muumi-leikkipuisto



Suomen suurin Muumi -leikkipuisto sijaitsee Tuurissa Kyläkaupan Tavarapuodin etupihalla, viihtyisällä paikalla joen rannassa. Leikkipuisto on aina avoinna ja kaikkien käytössä ilmaiseksi.

3 Kyläkaupan Minigolf



Kyläkaupan Minigolf-rata sijaitsee Kyläkaupan alueella joen rannassa. Silta minigolfalueelle sijaitsee Tavarapuodin ja Ruokapuodin välisellä alueella. Mailoja voi vuokrata hotelli Onnentähtien vastaanotosta (3 €/ kpl). Mailasta ja pallosta peritään 20 € pantti, jonka saa takaisin palautettuaan välilineet ehjinä.
Onnentie 7, 63610 TUURI
Hotelli Onnentähti p. 010 770 7001

Miljoona Tivoli
Kyläkaupalla
21.6.-4.8.2019
joka päivä
klo 12-18



ILMAINEN kaikille alle 13-vuotiaille!

4 J-M Rally Parc Fermé



Ralliautojen ja palkintojen näyttely aivan Tuurin Kyläkaupan kupeessa. Ralliautojen lisäksi nähtävillä on paljon rallitavaraa ym. **Jari-Matti Latvala fanituote-myyämä** sekä **kesäkahvila**, josta saatavana myös pehmisjäätelöä ja pientä purtavaa. **Lasten liikennepuisto**, jossa liikenne-merkein varustettu ajoharjoittelurata **polku- ja sähköautoilla**. Kesän 2019 uututena **keppihevosrata**.

Lisäksi **vuokrattavana juhla/ kokoustilat** isolla saunasastolla tai erikseen. Oleskelutila n. 30 hengelle. Tilaisuuksiin saatavissa myös tarjoilua. **Nyt myös majoituspalvelua, 3 mh (4+4).**

Avoimma ma-la 10-17, su 12-17.

Muulloin tilauksesta.

Korventie 2, 63610 TUURI (liikenneympyrä)

puh. 040 512 2252

helena.latvala@jarilatvala.com

www.latvalamotorsport.com/index.php/fi/ralliautonayttely/

Haom!

Kyläkaupan
Tavarapuoti ja Ruokapuoti
21.6.-3.8.2019 joka päivä

klo 9-23.

**Katso Kyläkaupan tapahtumat
ym. infoa sivuilta:**





5 Seikkailupuisto Huikia, Tuuri

Seikkailuelämyksiä on tarjolla niin perheen pienimmille kuin kaikkein kokeneimmillekin seikkailijoille. Monipuolisia köysiratoja on yhteensä viisi erilaista, joista kolme on aikuisille suunnattuja vaativampia ratoja. Rohkeimmat voivat kokeilla kanttiaan jopa 12 metrin korkeudessa. Nykyaikaista tekniikkaa ja välineitä hyödyntävä puisto on turvallisuudessaan ja käyttömukavuudessaan huippuluokkaa. **Avoimna kesällä 2019: 1.6 – 23.6 MA-LA klo 11-19, SU klo 11-17. 24.6 – 11.8 MA-LA klo 10-19, SU klo 10 – 17.** Ryhmille sopimuksen mukaan.

Puistokahvila on avoinna kaikille - voit vaikkapa piipahtaa kahvipaussille seuraamaan seikkailijoita! Lipunmyynti ja puistokahvila Huikia suljetaan tunti ennen seikkailupuiston sulkeutumista.

Tuurinportin alue, Alavudentie 610, 63610 TUURI
puh. 0400 698 389

tuuri@seikkailupuistohuikia.fi
www.seikkailupuistohuikia.fi/tuuri/

6 Sisustuskahvila PikkuAmerikka

Viihtyisä sisustuskahvila PikkuAmerikka sijaitsee Töysän keskustassa, vanhassa idyllisessä tehdasmiljöössä. PikkuAmerikasta saa herkullisia leivoksia, hampurilaisia ja pikkusuolaista sekä tietysti hyvää kahvia. Sisustuspuodissa myydään 50-luvun Amerikka-tyylisiä sisustusesineitä, laadukkaita sisustustekstiilejä sekä monenlaista lahjatavaraa. Vuokrattavissa myös tilat esim. syntymäpäiville tai kokouksiin.

Keskustie 39, 63600 TÖYSÄ
puh. 044 970 5716
pikkuamerikka@gmail.com
www.pikkuamerikka.fi



7 Rantapuiston vesiliikuntavälineet ja Leikkipuisto Riahula



Alavudenjärven rannalla Rantapuistossa on uusi ranterassi ja laituri. **Mainio ympäristö vaikkapa piknikille ja mahdollisuus lähteä vesille kanootilla, kajakilla, sup-laudalla tai soutu-veneellä.**

Puistossa toimii kesällä **Huhtalavan kesäkiska, joka on avoinna 3.6.-31.7.2019 joka päivä klo 12-18.** Vieressä myös suosittu leikkipuisto Riahula.

Vesiliikuntavälineet saa käyttöön pientä avainmaksua vastaan Hotelli-ravintola Alavus 66:sta. Huomaathan ottaa omat pelastusliivit mukaan.

Rantapuisto, Huhtamäentie, 63300 ALAVUS



8 Kioski-kahvila C&A Kesähaka

Kioski-kahvilatoimintaa Hakojärven kylällä, kylätalon yhteydessä. **Avoimna toukokuusta syyskuuhun joka päivä klo 12-18.**

Kahvilasta suolaiset ja makeat kastamiset, kioskilta pehmyt- ja irtojäätelöt. Vieressä Hakojärven koulun leikkikenttä ja alakenttä, jossa mahdollista harrastaa vuodenajasta riippuen jääkiekkoa, jalkapalloa, skeittailua yms. omin varustein.

Kylätalolla aktiivitoimintaa kaiken ikäisille, myös kuntosali.

Ähtärintie 585, 63680 Hakojärvi
puh. 050 327 8199, 044 306 2148

www.facebook.com/kesahaka/



Pubahda uimaan!

Alavudella on useita hyviä lapsiystävällisiä uimarantoja. Monipuolisimmin varusteltu on kantatie 66:n varrella sijaitseva **Harrin ranta**, jossa on myös beach volley -kenttä sekä 2 m ja 3 m hyppytornit, pukutilat, wc, 2 laituria ja uimakauden aikana yleinen saunavuoro keskiviikkoisin klo 15-21. Vieressä Taidekeskus Harri.

Saarankuja 3, 63300 ALAVUS

**Katso Alavuden uimarannat keski-
aukeaman kartalta!**



MONTA HYVÄÄ majapaikkaa

9 Hotelli OnnenTähti



Kyläkaupan Hotelli OnnenTähti sijaitsee samassa kullanhoitoisessa linnassa Ruokapuodin kanssa. Hotelli OnnenTähden vastaanotto palvelee Ruokapuodin Kauppakadulla ja huoneet sekä kokoustilat sijaitsevat toisessa ja kolmannessa kerroksessa. Sisäänkäynti hotelliin on vastaanoton aukioloaikoina hotellin omasta ovesta ja Tavarapuodin aukioloaikoina hotelliin pääsee myös Kauppakadun kautta.

Hotelli OnnenTähdessä on 43 tyylikästä huonetta, joissa on erityisesti niihin suunnitellut huonekalut ja kristallikruunut. Osassa huoneista on parveke, silkkitapetit ja huonekohtaisesti kudotut villamatot sekä lisävuodemahdollisuus. **Osaan huoneista voi majoittua myös lemmikin kanssa.**

Hotellissa myös nykyaikaisin AV-välinein varustetut tilat kokouksille.

Onnentie 7, 63610 TUURI
Tiedustelut ja varaukset puh. 010 770 7001
onnentahti@tuuri.fi
www.tuuri.fi

10 Karavaanarialue Onnela



Kyläkaupan Karavaanarialue Onnelan alueella on 313 ympärivuotista sähköpaikkaa. **Onnela on kuuluisa ystävällisestä palvelusta sekä siisteydestä. Onnela on myös valittu vuoden 2018 koiraystävällisimmäksi leirintäalueeksi.** Karavaanarialueen palvelutarjontaan kuuluvat: wc- ja suihkutilat, vaunujen jätevesihuolto, vesipiste, saunat (talvikaudella vain tilaussauna), uimaranta, grillikatokset, lasten leikkipaikka, koirien ulkoilutusalue ja jätöpisteet. **Alueelle toimii myös Nescarte Cafe Delishop**, josta saa tuoreita leivonnaisia, aamupala-aineksia, kahvia, teetä, virvoitusjuomia jne. Talvikautena sisäänkirjautuminen tapahtuu Hotelli OnnenTähden vastaanotossa.

Onnelantie 45, 63610 TUURI
puh. 010 770 7277
onnela@tuuri.fi
www.tuuri.fi

11 Hotelli-Ravintola Alavus 66



Viihtyisä perhehotelli Alavuden keskustassa. Hotellin 18 yksilöllistä huonetta tarjoaa majoitustilaa yhteensä 42 hengelle. Osa huoneista on mitoitettu kolmelle henkilölle ja osa kahdelle hengelle.

Mahdollisuus lainata vesiliikuntavälineitä ja nauttia läheisestä Alavudenjärvestä soudellen tai meloen. Rannalla lasikota ja talvella järvellä on hiihto- ja luistelureitit.

Avara ja valoisa ravintolasali tarjoaa mukavat puitteet myös erilaisille juhlille tai kokouksille. Hotellin ravintola tarjoaa päivittäin lounaspöydän sekä á la carte -ruokailuja.

Järviluomantie 4, 63300 ALAVUS
Tiedustelut ja varaukset puh. 044 928 2102
info@hotellialavus66.fi
www.hotellialavus66.fi

12 Tuurin Junamajoitus



Vietä yö höyryjunan vaunussa. Vanhoissa vaunuissa kuusi hyttiä, joissa kaksi kerrossänkyä kussakin, max 4 henk. hyttiä kohden. Yhteiskäytössä ruokailutila, jossa on minikeittiö ja kaksi kylpyhuonetta. Perhesviitti kahdella vuoteella (2 henk.) sekä kerrossängyllä. Tilava 4 henkilön yksityishytti omalla WC ja suihkutilla. Grillausmahdollisuus, oma parkkipaikka. Matkaa kaupakeskukseen n. 500 m.

Asemakuja 1, 63610 Tuuri
puh. 040 544 0240, +358 405 440 240
info@tuuristation.fi
www.tuuristation.fi

13 Sepänniemen Lomakylä



Ponnenjärven rannalla 12 hyvätasoista mökkiä, 20 sähköistettyä asuntovaunupaikkaa, telttapaikkoja, uimaranta, 3 saunaa, laavu ja grillikatot. Huoltorakennuksessa on wc:t, suihkut, pyykkitila ja pesukone. **Pihapiirissä mm. leikkikenttä ja Töysän kotiseutumuseo sekä kauppa-, apteekki- ja suutarimuseo.** Kahviossa **anniskeluoikeudet. Aamiaismahdollisuus.** Kysy myös **ohjelmopalveluista.** Huom. talvella avoinna tilauksesta. Alueella on esiintymislava, jossa kesäisin mm. musiikkiesityksiä. Lomakylässä vietetään yhdessä pääsiäistä, juhannus-ta, huvilakauden päättäjaisiä jne.

Niemenkyläntie 250, 63600 TÖYSÄ
puh. 0400 900 173
lissu@sepanniemi.fi
www.sepanniemi.fi

14 Jouttilammen Huvila



Noin 15 km Tuurin kauppakylästä. Idyllinen majoitusvaihtoehto lammen rannalla. Tilat 4 (7) hengelle. Lähellä palveluita, mutta luonnonrauhassa. Lähellä ei ole muita mökkejä. Sähkölämmitys, varaava takka. Erillinen sauna ja grillikatot, grilli, polttopuut ja vene. Luttiaitassa lisämajoitustilaa 2-12 hengelle.

Jouttilammentie 42, 63680 Hakojärvi
puh. 040 562 2123
www.hakojarvi.com/jouttila.html

15 Lomatupa

Hyvien tieyhteyksien päässä oleva hirsinen, talvi-asuttava mökki. Tuurin kauppakylään n. 10 min. ajomatka. Mökissä hyvä varustetaso, mm. sisä-wc ja sauna.

Alaniementie 53, 63600 Töysä
puh. 044 555 9394, 044 557 0082
lomatupa@gmail.com
www.lomatupa.com

16 Maatilamajoitus Koski-Tuurin Kammarit



Edullinen maatilamajoitus päärakennuksen huoneistossa sekä vieraskammareissa **ympäri vuoden**. Kesäkaudella voi yöpyä myös pihan kahden hengen luteissa tai Piilokammareissa talonpoikaistyylisiin sisustetussa vilja-aitassa. Puutarhan 2-hengen pikkumökissä on lämmitys. Huoneistoon, pikkumökkiin, lutteihin sekä piilokammariin voi majoittua myös lemmikin kanssa. Perille löytää helposti ja majoituksen varaaminen onnistuu lyhyelläkin varoitusaajalla. Tilalla myös eläimiä.

Tuurinkyläntie 101, 63610 TUURI
puh. 040 849 7914
<http://maatilamajoitus.tk>

17 Suutalan Mansikkatalo



Tule ja tutustu luomumansikkatilan kesäiseen toimintaan. **Ympäri vuotista omatoimimajoitusta** remontoitussa 5 hlön saunallisessa opettajien asunnossa vanhalla ja tunnelmallisella kyläkoululla. Asunto sijaitsee rakennuksen 2.krs:ssa.

Suutalantie 55, 63640 Ritola (Töysä)
puh. 044 585 8016, Karoliina Suutala
karoliina.suutala@gmail.com
www.mansikkatalo.fi

18 Tilamatkailu Nummela

Alavuden Rantatöysässä kauniilla paikalla, järvi- maisemassa edullista yöpymistä ympäri vuoden.

Rantatöysäntie 448, 63410 RANTATÖYSÄ
Puh. 040 811 4581

19 Niemen maatila



Maatilan pihapiirissä sijaitseva -54 rakennettu, 2014 peruskorjattu rintamamiestalo. **Noin 8 vuodepaikkaa. Tuovassa on kaikki kodin mukavuudet.** Pyyhkeet ja liinavaatteet saa vuokrattua halutessaan. Mahdollisuus käyttää myös ulkorakennuksessa olevaa puulämmitteistä saunaa. Rauhallinen oma piha, mutta ei mikään piilopirtti. **Maatilalla hevosia ja muita eläimiä.**

Ympäristö tarjoaa monipuoliset harrastusmahdollisuudet ympäri vuoden. Kesällä omasta rannasta on mukava pulahtaa uimaan. Talvella mahdollisuus avantointiin sekä perinteisen hiihtolatu lähtee aivan tilan nurkalta.

Salonkyläntie 1167 A, 63610 TUURI
puh. 040 412 0953
niemenmaatila@gmail.com

20 Kalliorinteen mökit



Mökit sijaitsevat puhtaiden, luonnonkauniiden järvien rannalla. Suurin osa mökeistä rakennettu 2000-luvulla ja niiden varustus on nykyaikainen. **Majoitusta ympäri vuoden.** Jokaisella mökillä on oma ranta ja sauna. Osa mökeistä lähellä moottori-kelkkareittejä, näillä mökeillä on myös avantointi-mahdollisuus tilauksesta. Välittömässä läheisyydessä n. 2,5 km murtomaahiihtolatu, yhteys laajempaan latuverkostoon. Lyhyen ajomatkan päässä Veljekset Keskinen. Kalliorinteen mökeillä voi järjestää myös kokouksia, seminaareja, polttareita ja perhejuhlia. Järjestämme tilaisuuteen tarvittavat ruokatarjoilut ja ohjelman sopimuksen mukaan.

Ritola, 63600 TÖYSÄ
Kirsi ja Matti Kitula, puh. 0400 669 616
info@kalliorinteenmokit.fi
www.kalliorinteenmokit.fi



21 Tuurin Yösäilö



Tuurin yösäilössä nuket kuin herran kukkarossa. **Majoitu omatoimisesti** entisessä pankki-kiinteistössä vain 500 metrin päässä Tuurin kauppakylästä. **Yksiö, jossa on kaikki tarvittava kahdelle aikuiselle ja kahdelle lapselle.** Hyvin varusteltu keittiö, suihku ja WC. **Ilmainen sähköauton lataus.**

Alavudentie 506, 63610 Tuuri
puh. 040 7692077, 0400 368103

4 JM-Rally Parc Fermé



Kyläkaupan läheisyydessä iso kokous- ja juhlatila, missä **3 mh (4 hlö) + kokoustilojen puolella varavoteet (4 hlö)**, oma keittiö, iso 10 hengen sauna, suihku (4), pesukone, (WC 2 kpl) , terassi, lapsille pihalla leikkikenttä ja liikennepuisto. **Samassa rakennuksessa myös rallimuseo.** Tilaisuuksiin saatavana myös tarjoilua (aamupala, kahvi, ruoka).

Korventie 2, 63610 Tuuri
puh. 040 512 2252
helena.latvala@jarilatvala.com
www.latvalamotorsport.com

22 Aulava



Legendaarinen Aulava tarjoaa myös majoitusta! Telttailualaa runsaasti, tilaa myös asunto-autoille ja -vaunuille, 4 erikokoista mökkiä valittavana. Iso parkkialue, puu- sekä sähkö-sauna, suihkut ja wc:t. **Käytettävissä vene ja polkupyöriä.** A-oikeudet. **Juhlien, kokousten ja kurssien pitoon oivallinen paikka.**

Rannankyläntie 133, 63330 Alavus
Puh. 044 231 9539.
iirijut@gmail.com
www.aulava.fi

TILOJA ARKEEN JA JUHLAAN

- majoitusta, ruokaa ja kahvia

23 Tuuri Resorts Lomakylä



Lomakylä Tuurissa tarjoaa majoitusta rauhallisella alueella. Vain n. 5 km Tuurin kyläkaupasta. **Tasokkaat mökit ja huoneistot ovat varattavissa ympäri vuoden.** Lomakylän alueelta löytyy tällä hetkellä kuusi tasokasta mökkiä, kuusi huoneistoa sekä kolme makuuaittaa. **Lisäksi kauttamme pystyt varaamaan kokonaisen saaren, Isosaaren, käyttöösi noin 13 kilometrin päässä lomakylästä.** Lomakylästä löytyy erikokoisia mökkejä ja isoimmassa mökissä tilaa jopa yhdeksälle henkilölle. Osaan mökeistä myös lemmikit ovat tervetulleita.

Alueella on myös leirintäalue, ravintola-kahvila terasseineen, tavallisten saunojen lisäksi savuaromisauna, suihku, uimaranta, kotieläintila, kävelypolkuja, hiihtoladut ja paljon muuta!

Lomakylän upeissa puitteissa on hyvä mahdollisuus järjestää erikokoisia juhlia tai erilaisia yrittäjäpähtymä- ja -tilaisuuksia. Tuuri Resorts tarjoaa monenlaisia aktiviteettejä sekä majoitusta myös yrityksille ympäri vuoden.

Vastaanotto ja kahvila-ravintola avoinna kesällä su-pe klo 12-20 (tilaukset viim. puoli tuntia ennen sulkemista).

Riihontie 321, 63610 Tuuri
puh. 040 66 333 71
posti@tuuriresorts.fi
www.tuuriresorts.fi

24 Maatilamatkailu Heikin Tupa



Akkojärven rannalla majoitusta pohjalaistyylisessä päärakennuksessa tai mökissä. **Alakerrassa on tilat 60 ruokailijalle, ruokailut ryhmille tilauksesta.** Yläkerrassa on 3 kpl 4 hengen huoneita ja yksi 2 hengen huone. Alakerran puulämmitteinen sauna on vieraiden käytössä. Kangasmökki on kirkasvetisen Valkeisen rannalla. Mökkiin sopii 10 henkilöä. Talon emännältä voi varata ajan hierontaa. **Palvelee ympäri vuoden.** Kysy myös ohjelmopalveluita.

Lehtimäentie 1147, 63600 TÖYSÄ
puh. 06 526 6620 tai 0400/ 0500 861 176
www.heikintupa.fi

25 Kuorasjärven kartano



Kuorasjärven kartano sijaitsee kauniilla paikalla Kuorasjärven eteläpäässä Alavuden Sydänmaalla ja **toimii ympäri vuoden** juhlien, kokous- ja koulutus-tilaisuuksien, tyky-päivien ja pikkujoulujen pitopaikkana. **Kartanon yläkertaan valmistuu vierashuoneita elokuun 2019 aikana, jonka jälkeen teitä palvelee Kuorasjärven Kartanon "Peti ja puuro".** Kesäkahvila kesäkuusta elokuun loppuun, maanantaisin ja tiistaisin klo 12-15.

Hiidenniementie 11, Alavus, Sydänmaa
puh. 040 746 3213
katariina@kuorasjarvenkartano.fi
www.kuorasjarvenkartano.fi

26 Tohninmäen Talo



Tohnin mäkimaisemissa sijaitseva Tohninmäen Talo tarjoaa tunnelmalliset puitteet eri juhliin ja tilaisuuksiin sekä kokouksiin.

Järjestelyt ja tarjoilut anniskeluoikeuksilla.

Ryhmäruokailut tilauksesta.

Majoitusta ympäri vuoden täysin varustellussa omakotitalossa ja päärakennuksen huoneessa sekä kesällä lisäksi aamiaismajoitusta luttiaitassa 2-4 hengen huoneissa ja 5 hengen pihamökeissä.

Pihapiirissä eläimiä.

Kesäkahvila palvelee 24.6.-18.8. klo 8-22, josta voi ostaa jäätelöä, kahvia sekä makeaa ja suolaista pikkupurtavaa. **Ks. kotisivuilta poikkeukset aukiolo-päivissä.**

Sijaitsee 15 min. Ajomatkan päässä Tuurista ja puolen tunnin päässä Ähtärin eläinpuistosta.

Tohninmäentie 481, 63600 TÖYSÄ
puh. 040 726 2501
kaukola.mariika@tohninmaentalo.fi
www.tohninmaentalo.fi



VAUHDIN HURMAA, *jännitystä ja pörinää!*

27 Alavuden lentokenttä ja laskuvarjourheilu

Alavuden lentokenttä sijaitsee Alavuden kaupungin eteläpuolella. Kiitotien lisäksi kokonaisuus käsittää pienilmailuun riittävät päällystetyt tankkaus- ja parkkitilat, 2 lentokonehallia, ilmailukerhon koulutusrakennuksen sekä majoitus- ja saunarakennuksen. Kenttä on ainoastaan harrasteilmailu-käytössä, mikä puolestaan luo loistavat mahdollisuudet ilmatilan käyttöön.

Laskuvarjohyppykursseja järjestetään kerran kuukaudessa huhtikuusta-syyskuuhun. Kurssi järjestetään ke-su päivinä, joista kaksi ensimmäistä päivää on teoriaa, ja toiset käytännön harjoittelua. Kurssiin kuuluu kaksi laskuvarjohyppyä. Alaikäraja kurssille on 15 v., huoltajan suostumuksella. Kurssien lisäksi järjestämme laskuvarjohyppytapatumia ja näytöshyppyjä. Toimintaan voi tulla tutustumaan viikonloppuisin, sekä kesällä keskiviikkoiltais. Myös tandemhyppyjä järjestetään.

Alavuden Ilmailukerho Ry

PL 12, 60101 Seinäjoki

Alavuden lentokenttä

Savikonkydöntie 129, 63300 ALAVUS

puh. 045 121 5767

alavudenik@gmail.com

www.alavudenilmailukerho.com

www.youtube.com/user/alavudenik



Alavuden
lentokentällä
ilmailukerhon
toimintaviikko
22.7.-4.8.2019



28 Motocross

Alavuden motocross-harrastajat kokoontuvat Murrennevan motocross-radalla vanhoilla hiekkakuopilla n. 9 km päässä Alavuden keskustasta Kuortaneen suuntaan. Rata on vaihteleva, jopa 24 m korkeuseroja käsittävä. Rataa ylläpitää Alavudenseudun Moottoripyöräilijät. Kerho on aktiivinen motocrosskisojen järjestäjä. Kerhotilat sijaitsevat murrennevan motocross-radan läheisyydessä. 2017 Alavus valittiin parhaaksi kisajärjestäjäksi.

Risuojaentie 177, Alavus

puh. 050 516 9576

www.alavudenseudunmp.fi

<https://www.facebook.com/MotocrossAlavus/>

Motocrossin
SM-kilpailu-
viikonloppu
Alavudella
10.-11.8.2019



29 Karting

Töysän Housunkylässä on yksi Suomen suurimista ulkokartingradoista, pituus 1200 m. Radalla voi vuokrata auton tai ajaa omalla. Radalla järjestetään kartingin SM-kilpailuja ja myös supermoto-luokan moottoripyöräkilpailuja sekä mopediä kuuden tunnin ajoja.

Housunkyläntie 200, 63600 TÖYSÄ

puh. 040 573 2341

mikko@kartring.fi

www.suseka.fi

Kartingin
SM-kilpailut
Töysän
kartingradalla
13.-14.7.



30 Enduro

Alavuden enduro-harrastajilla on reitti lentokentän lähistöllä reilun 5 km päässä Alavuden keskustasta. Reitti on vapaasti kaikkien harrastajien käytössä päivittäin.

Lisätietoja puh. 040 541 8608

31 Latvala Motorsport Oy

Mahdollisuus kokea vauhdin hurmaa aidon ralliauton kyydissä ralliajajan kuljettamana muulta liikenteeltä suljetulla radalla. Elämykseen kuuluu myös yhdessäolo laavulla. Tilaisuuksia järjestetään sopimuksen mukaan. Lisäksi ralliautomuseo ja lasten liikennepuisto, katso sivu 4.

Väkkäräpakantie 13, 63610 TUURI

puh. 040 512 2252

helena.latvala@jarilatvala.com

www.latvalamotorsport.com



LÄHDE

luontoon!

Alavudella on mahdollisuuksia eri liikuntamuotojen harrastajille läpi vuoden. Myös satunnaisen matkailijan kannattaa nousta satulaan ja pyörällä läheisiin retki- ja matkailukohteisiin tai luontopoluille.

Pyörällä liikkuminen teillämme on mukavaa ja välimatkat eivät ole kovin pitkiä. **Esimerkiksi Tuurin kauppakylästä pyöräilee noin puolessa tunnissa Alavuden keskusta päällystettyä pyörätietä pitkin.** Retkeilystä kiinnostuneet ovat tervetulleita tutustumaan maastoreiteihimme ja niiden varrella oleviin kotiin tai laavuihin.

Esimerkiksi uusi **Pahajoen luontopolku ja kosteikko** on viihtyisä ja helppokulkuinen reitti, jolta pääsee ihailemaan Alavudenjärven ranta-maisemaa ja halutessaan kiertämään koko järven.

Erinomaisen maastopyöräreitit tarjoaa **Okskoden reitti**, josta löytyy myös haastavampaa maastoa lajin aktiiviharrastajille. Toisaalta Okskoda on mainio retkikohde, koska sinne pääsee kulkemaan myös autolla kääntymällä kantatie 66:lta Okslammentielle.

Hyvän lumitalven salliessa Okslammen kautta ja kodan ohi kulkee myös perinteisen hiihtoreitti.



ONKI OLALLE

ja kalaan!

Alavudella halutaan elvyttää kalastuskulttuuria ja kaupungissa onkin panostettu viime vuosina turvallisiin ja esteettämiin onkipaikkoihin. Keväällä 2019 Vähäjärven rantaan jäähallin alapuolelle on valmistunut 25 m pitkä ja lähes 3 m leveä laituriterassi, jonne pääsee esteettömästi. Sillä on reilusti tilaa ja kaiteiden ansiosta onkiminen on turvallista myös perheen pienimmille.

Vähäjärvi, Lakiantie 5, 63300 Alavus

Vähäjärvi

32



33

Pahajoen kosteikko ja luontopolku

Alavuden Vähäjärvellä jäähallin rantaa vastapäätä on myös onki- ja virkistyslaiturit sekä uimaranta, tenniskenttä ja rantalentopallokenttä. Vähäjärvellä on kaksi parkkipaikkaa, **os. Myllyrinne 4, 63300 Alavus ja Uomatie 20, 63300 Alavus.**

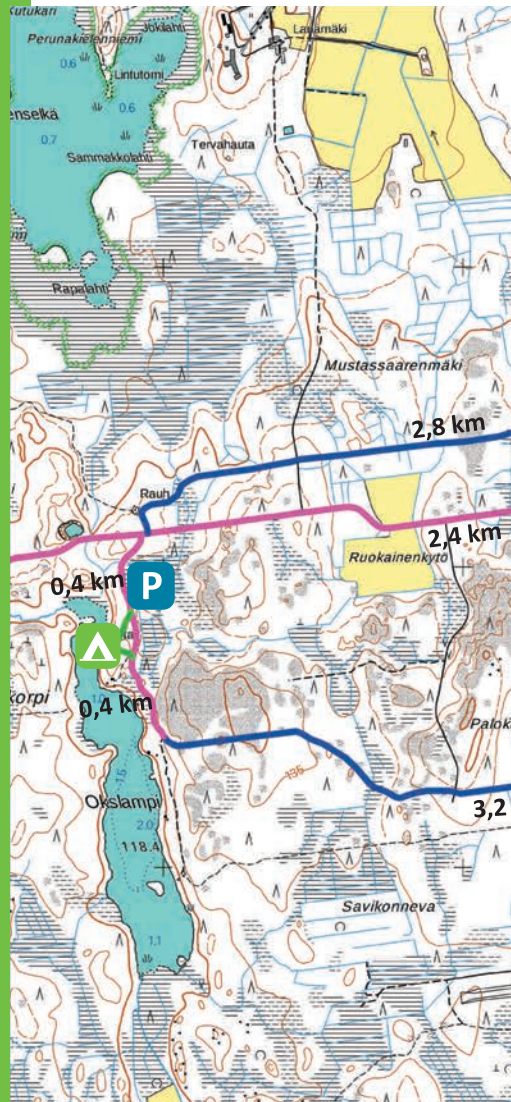
Loistavat onki- ja virkistyspaikat ovat myös Alavudenjärven lasikota ja Pahajoen kaarisilta.

Lasikota, Tusan ranta, Ilkankuja 9, 63300 Alavus

Lähin osoite Pahajoen kaarisillalle:

Niementie 54, 63300 Alavus tai

Tusantie 303, 63300 Alavus



Okskoden maastoreitti

Okskoda ja laavu
Okslammentie 380, 63300 Alavus

— Patikka/maastopyöräreitti

— Vähäliikenteinen tie

▲ Kota/laavu

P Pysäköintipaikka

2,8 km

2,4 km

0,4 km

0,4 km

0,4 km

3,2 km

0,4 km

1,0 km

0,4 km

0,4 km

0,4 km

0,4 km

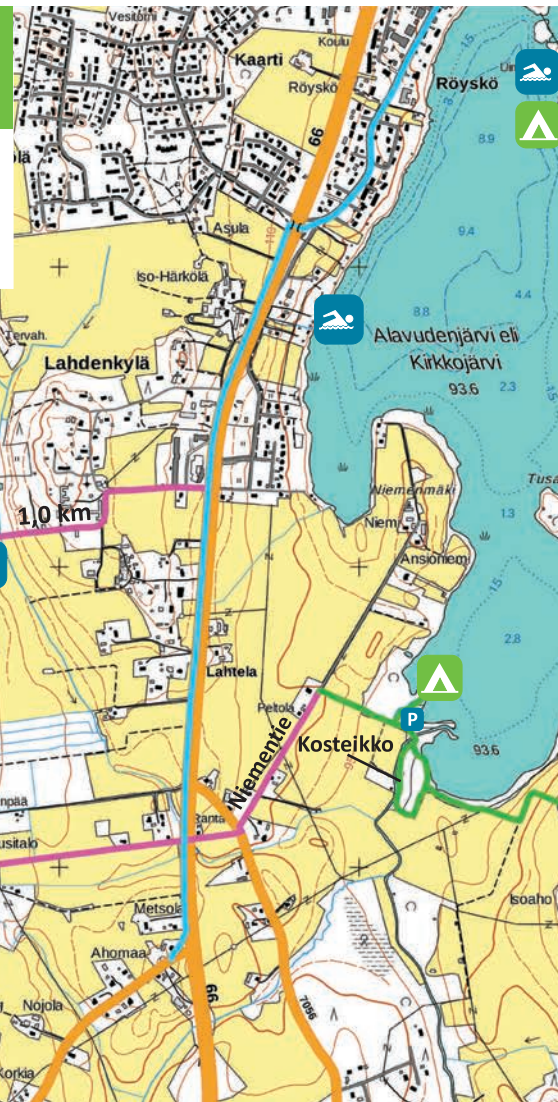
0,4 km

0,4 km

0,4 km

0,4 km

0,4 km





Hevosvoimia!

Alavus on hevosharrastuksen kaupunki. Täällä on useita talleja, joissa järjestetään ratsastustunteja, leirejä, kilpailuja ym. Alavuden lukiossa on mahdollista suorittaa ratsastuskursseja. Lisäksi täällä on hevosillekin oma hotelli.



34 Etelä-Pohjanmaan Valmennustalli

Etelä-Pohjanmaan valmennustalli on SRL:n hyväksymä ratsastuskoulu, joka sijaitsee rauhallisella paikalla lähellä Alavuden keskustaa. **Ratsastuskoulun ovet ovat avoinna ma-pe 16-21, la 9-16.** Muulloin sopimuksen mukaan. Ratsastuskoulun aukioloaikoina voi tutustua toimintaan. Talli tarjoaa ratsastus- ja valmennustunteja, kesäisin päiväleirejä. Tilauksesta myös polttariratsastukset, kärry- ja rekiajelut, hää-, syntymäpäivä- ja polttariajelut, eläkkeelle kyyditykset, talutusratsastukset, maastoestevalmennukset ja erilaisia kursseja.

Koivusaarentie 90, 63300 Alavus
puh. 040 415 3154 tai 040 538 5952
jutta.neste@gmail.com
tai epvalmennustalli@gmail.com

www.etelapohjanmaanvalmennustalli.com

35 Alavuden Ratsutila

Alavuden Ratsutila Oy on ratsastuskoulu ja hevosten myyntitali. Toimintaan kuuluu vahvasti ratsastuskoulutoiminta, ohjattuja ratsastustunteja järjestetään vakituisesti lähes päivittäin. Lisäksi on mahdollista sopia muista ajankohdista, jos vakituisilta tunneilta ei löydy mieluista ryhmää tai sopivaa ajankohtaa. Myös erityisratsastajat huomioidaan, tallilta löytyy jokaiselle sopiva ratsu. Tallilla harjoitellaan myös vikellystä. Ohjattujen ratsastustuntien lisäksi hevosia vuokrataan itsenäiseen ratsastukseen. Ratsastuskoulutoiminnan lisäksi hevoskauppaa ja hevosten maahantuontia.

Kivistöntie 89, 63400 Alavus
puh. 040 653 6557
alavudenratsutila@gmail.com
alavudenratsutila.fi

36 Metsälän Talli

Tuurissa, vain noin kilometrin päässä kauppa-keskus Keskisestä. Metsälä on harrastetalli, jossa on hyvät puitteet aloittaa hevosharrastus tai jatkaa sitä. Mahdollista on käydä sekä ratsastustunneilla että vuokraamassa hevosia tai muuten vain katselemissa ja hoitamassa luvan kysytyä tallin asukkeja. Käytössä on suuri, valaistu ratsastuskenttä sekä ratsastus- ja kärryttelymaastot hiekkateineen ja polkuineen. Lähellä Keskiä harjoitusravirata ja maneesi.

Holkonkyläntie 44, 63610 TUURI
puh. 040 757 5005
metsalantalli@outlook.com
metsalantalli.webnode.fi

Alavudella ja lähiseudulla on useita hyviä retkipaikkoja: laavuja, kotia, lintutorneja jne. Monet majoitusyritykset järjestävätkin pyynnöstä myös luontoretkiä.

Vinkejä luonnossa liikkumiseen:

<http://loytoretketblog.com/>

http://www.kalapaikka.net/kalastus_alavus.asp -sivusto kertoo kalastuksesta Alavuden ja Töysän vesillä.

Tiesitkö?

Yleiskalastus on maksutonta. Saat siis onkia ja pilkkiä vapaasti.

Alavuden Vähäjärvellä Lakiantielle sijaitsevalle onkiterassille ja Myllyrinteen tien päässä olevalle onkilaiturille pääsee myös pyörätuolilla.

37 Hevoshotelli Rintamäki

Alavudella, Jokivarren kylässä sijaitseva Hevoshotelli Rintamäki tarjoaa vuokrattavaksi karsinapaikkoja täysihoidolla ja hevosten ratsutusta. Tallissa on 20 karsinaa, pesukarsina lämpimällä vedellä sisällä ja kylmällä vedellä ulkona, 2 lämmintä varustehuonetta, loimien kuivatus/ pesuhuone ja sosiaalitalit. Tallissa on lämpötilan mukaan säätyvä automaattinen ilmastointi mikä takaa hevosille laadukkaan ilman. Talliin ovat tervetulleita orit, tammät ja ruunat, nuoret sekä vanhat.

Jokivarrentie 285, 63300 Alavus
puh. 0400 768 922
riikka.rintamaki@alavudenteollisuuspalvelu.fi

Pyöräilyillat!

Alavuden liikuntatoimi järjestää kesä-maanantaisin pyöräilyjä mielenkiintoisiin kohteisiin eri puolilla Alavutta. Kohteissa mehtarjoilu.

Lisätietoja:
www.alavus.fi/fi/vapaa-aika/liikunta/ajankohtaista.html

Töysän Talsijat järjestää pyöräilyjä kesätorstaisin klo 18 eri kohteisiin elokuun loppuun saakka. Lähtö Töysästä entisen Poliisitalon pihalta. Kohteissa nokipannukahvit. Lisätietoja puh. 0400 262 574.



Katso onkilaitureiden sijainti esitteen keskiaukeaman kartasta.

MATKAA MENNEESEEN

ja ikästä taiteeseen

38 Taidekeskus Harri



Kantatie 66:n varrella lähellä kaupungin keskustaa, kauniilla paikalla Alavudenjärven äärellä. Vieressä upea, monipuolisesti varusteltu uima-ranta.

Avoimna ti-su klo 12-18. Talvikaudella avoimna tilauksesta. Pääsymaksu 4 €/ hlö, alle 15 v. ilmaiseksi. Ryhmät (yli 10 hlöä): 3,5 €/ hlö. Mahdollisuus tilata myös kahvitus.

Näyttelyt kesällä 2019

- 3.5.-2.6. Marita Erkkola-Järvinen & Niina Tervala
- 3.5.-9.6. Tiina Holkko - Koristeelliset naamiot
- 8.6.-4.8. Ilontuojat Alavudella Suomen Naivistit ry
- 10.8.-5.9. Valokuvaaja Seppo Rintala

Keräilijä-huone 2019:

14.6.-5.9. Omituiset esineet

Pysyvät näyttelyt

- Arabian maitokannukokoelmat
- Toivo Kuula -huone
- Taiteilija Matti Annalan muistonäyttely
- Veteraanien perinnehuone

Harrintie 10, 63300 ALAVUS
puh. 040 756 3460
taidekeskus.harri@alavus.fi
www.alavus.fi

39 Raija Immonen-Oravan lasimaalauksia



Raija Immonen-Orava on tehnyt lasimaalauksia runsaan 35 vuoden ajan. Aiemmin hänellä on ollut useita näyttelyjä Etelä-Suomessa, nykyisin on mahdollisuus tutustua lasimaalauksiin taiteilijan kotona. **Sovi käynnistä etukäteen.**

Kumputie 5, 63300 ALAVUS
puh. 050 462 6795

40 Sotavanhuksen museo



Sotavanhuksen museo on Alavus-seuran ylläpitämä kotiseutumuseo, joka sijaitsee vanhassa viljamakasiinissa Alavuden kirkon vieressä. Museo on saanut nimensä J.L. Runebergin kirjoittamien Vänrikki Stoolin tarinoiden Sotavanhus-runosta. Museon kahdessa kerroksessa esitellään mm. Alavuden taistelun vaiheita, kivikauden löytöjä, kirkkohistoriaa, talonpoikaisesineitä sekä erilaisia kulkuvälineitä. **Avoimna kesä-heinäkuussa ti-la klo 10-14.** Muina aikoina sopimuksen mukaan.

Kirkkotie 8, 63300 ALAVUS
puh. 040 746 2843 / 040 765 9034 / Alavus-seura ry
alavus.seura.ry@gmail.com
www.alavus-seura.fi

41 Pankkimuseo

Sijaitsee linja-autoaseman kiinteistössä Alavuden kaupungintalon vieressä. Museo esittelee Alavuden säästöpankin vaiheita. Vuonna 1866 perustettu Alavuden säästöpankki oli suomenkielisen Etelä-Pohjanmaan ensimmäinen säästöpankki. Pankin toiminta loppui säästöpankkien yhdistymisen myötä 1990-luvulla. **Avoimna sopimuksen mukaan: yhteys puh. 040 746 2843 tai puh. 040 765 9034.**

Kuulantie 6, 63300 ALAVUS
alavus.seura.ry@gmail.com
www.alavus-seura.fi



42 Töysän viljamakasiini



Töysän kirkon lähellä, kesäsunntaisin kirkko-kahvila jumalanpalveluksen yhteydessä. Makasiinin yläkerrassa kahvilan aukioloaikoina esillä Töysän seurakuntaa koskeva **kirkkohistorianäyttely Kihinä.** Viljamakasiinin seinässä on sanottaja, säveltäjä **Toivo Kärjen reliefi.**

Kappelitie 4, 63600 TÖYSÄ

43 Töysän museo



Töysässä Sepänniemen Lomakylän naapurissa. **Avoimna kesä-elokuussa.** Töysän museo on Töysä-Seuran ylläpitämä museo, missä esitellään vuosisadan vaihteen ja sota-ajan paikallishistoriaa. Kohteessa myös **suutarimuseo**, jossa esillä töysäläistä lapikas- ja suutariperinnettä. **Kauppamuseo sijaitsee museo-alueen toisessa talossa, jossa on esillä vanhaa kauppa- ja apteekkieksineistöä.**

Niemenkyläntie 250, 63600 TÖYSÄ
puh. 0400 900 173
www.toysa-seura.fi

Töysä-seuran sivuilla mahdollisuus tutustua virtuaalimuseoon!

4 Ralliautomuseo



Ralliautomuseo Tuurin kauppakylän kupeessa. Näyttelyssä Jari-Matti Latvalan ralli- ja keräilyautoja lokariautosta B-ryhmän Audiin, WRC Corollaan ja koko vanhaan MM-sarjan Toyota perheeseen. Esillä myös hänen luetteloidut palkinnot kilpailukertomuksineen lapsuudesta tähän päivään.

Nähtävänä myös kaikenlaista rallitavaraa: ajopuvut, podiumlippikset, tiimivaatteet, kirjallisuutta, lehtiä valokuvia ym. Myös isä-Jarin voittoiset Mitsubishihit ja kaikki palkinnot vuodesta 1981 alkaen.

Avoimna kesällä ma-la klo 10-17, su klo 12-17. Talvi-aikana sopimuksen mukaan.

Lisäksi kahvila, lasten liikennepuisto, keppihevostar, Jari-Matti fanituotemyymälä ja kokous- sekä majoitustilaa. **Kts. myös sivut 4 ja 7.**

Tilauksesta mahdollisuus tutustua myös 4 km päässä sijaitsevaan 100 vuotta vanhaan kartanomiljööseen rakennuksineen (luttirakennus, väentupa, aitta sekä vanhan ajan työ-/huonekaluja).

Korventie 2, 63610 TUURI (liikenneympyrä)
Puh. 040 512 2252
helena.latvala@jarilatvala.com
www.latvalamotorsport.com

TERVETULOA kesäTEATTERIIN

44 Kätkönjoen kesäteatteri

Rypytön RAKKAUS

Hullunhauska ja oivaltava komedia vanhusten ja vähän nuorempienkin rakkaudesta, joka ei aina ole niin rypytöntä.

RYPYTÖN RAKKAUS

kirj. Tanja Puustinen-Kiljunen

Esitysajat:

Ti 25.6. klo 19
Ke 26.6. klo 19
To 27.6. klo 19
Su 30.6. klo 13 ja klo 19

Ti 2.7. klo 19
Ke 3.7. klo 19
To 4.7. klo 19
Su 7.7. klo 13 ja klo 19

Esitykset Kätkönjoen kylätalolla.
Takakatu 92, 63430 Alavus

Liput:

Aikuiset 12 €, peruskoululaiset 5 €, alle kouluikäiset maksutta.

Välialjalla kyläseuran puffetti.

Puvustus/lavastus: näytelmäryhmä
Ohjaus: Janne Vuorela

Tiedustelut: 050 534 8873, 040 834 7503

Yhteistyössä:

Alavus
Lakeudenportin kansalaisopisto

Esitysoikeudet:

Suomen Näytelmäkirjailijat ja Käsikirjoittajat ry



45 Tohnin Touhuteatteri

Virta vie

Markku Hyvösen elämänmakuinen komedia

VIRTA VIE

Erillainen menestystarina tangokuninkuudesta, menestyksen tuomista perinteisistä huonoista käänteistä ja oletuksista – onko se aina tangokuningas jolla porukassa huonoiten menee?

Esityskausi heinäkuussa:

Keskiviikkona 17.7. klo 19.00
Torstaina 18.7. klo 19.00
Sunnuntaina 21.7. klo 14.00
Maanantaina 22.7. klo 19.00
Keskiviikkona 24.7. klo 19.00
Torstaina 25.7. klo 19.00
Sunnuntaina 28.7. klo 19.00
Tiistaina 30.7. klo 19.00
Keskiviikkona 31.7. klo 19.00

Liput:

12 €, 7-15 -vuotiailta 6 €

Esitykset Töysän Ritolassa.

Kiiltomäentie 122, 63640 Ritola (VETOLA)

Ennen näytöstä ja välialjalla Tohnin kyläseuran puffetti.

Lisätietoja ja varaukset: 040 834 7503

www.tohlintouhuteatteri.fi



46 Aulavan Kesäteatteri



Teatteri Ruostesydän esittää Aulavalla näytelmän

HENUUSTA KU AULAVALLA!

Näytelmän on käsikirjoittanut ja ohjannut Rami Lahdenmäki.

Ensi-ilta keskiviikkona 10.7.2019 klo 19.00

Seuraavat esitykset:

su 14.7.2019 klo 15.00
ke 17.7.2019 klo 19.00
su 21.7.2019 päivänäytös klo 15.00 ja iltänäytös klo 19.00
ke 24.7.2019 viimeinen esitys klo 19.00

Lippu 15 €

12 € ryhmät 6 hlöstä alkaen
12 € Aulavan Ystävät-jäsen



Lisätietoja ja lippuvaraukset:

Iiri Jutila, iirijut@gmail.com, puh. 050 918 6393

Katettu katsomo.

Aulavan Kesäteatteri

Rannankyläntie 133, 63330 Alavus, Pahajoki



47 Sydänmaan näytelmäpiiri



Alavuden Sydänmaan Nuorisoseura on virkeän toiminnan keskus, jossa toimii mm. aikuisten näytelmäpiiri Riemumieli. Näytelmäpiiri esittää talven aikana harjoittelemansa näytelmän keväisin maaliskuu-huhtikuussa. Seuraa ilmoittelua nuorisoseuran kotisivuilla:

Sydänmaantie 936, 61170 SÄÄSKINIEMI
Puh. 050 342 2098

www.alsydanmaanns.epk.fi

www.facebook.com/sydanmaannuorisoseura



SHOPPAILUN helmiä

48 Hirvelän taimisto

Perennat eli monivuotiset kukat. Laaja valikoima, yli 1000 eri lajiketta.

Lehtimäentie 1034, 63640 RITOLA
Merja puh. 040 540 1117
Tapani puh. 040 021 3441
tilaukset@hirvelantaimisto.fi
www.hirvelantaimisto.fi



49 Töysän Kenkätehdas Oy

Perinteisiä suomalaisia, käsityönä valmistettuja jalkineita. Muun muassa ARCTIPS-huopalapikkaat ja -supikkaat.

Keskustie 61, 63600 TÖYSÄ
puh. 06 512 5432
toysankenkatehdas@netikka.fi
www.toysankenkatehdas.fi
www.arctips.fi



50 Suutalan Mansikkatalo

Luumumansikat suoraan tilalta! Suutalan mansikkatalo on mansikan, perunan ja palkoherneen luomuviljelyyn erikoistunut maatila. Tila sijaitsee 15 km:n päässä Tuurista Lehtimäentien varressa. **Tilalla on tilamyymälä, joka palvelee mansikan satokauden aikana ma-la klo 10-18.** Myymälästä saat makoisat luomumansikat, -varhaisperunat ja -herneet sekä lahjatavaroita ja marjajalosteita.

Jylhäntie 16, 63640 RITOLA
puh. 044 585 8016
www.mansikkatalo.fi
www.facebook.com/mansikkatalo



51 Nahkatuote N. Kamkeris Oy

Maahantuojan varasto- ja tehtaanmyymälä Alavuden keskustassa. Outlet-myymälä tarjoaa maahantuotujen laukujen lisäksi yrityksen valmistamia vöitä. Erikoisuutena mm. hirvennahasta valmistetut vyöt-, kukkarotit ja avainkoteloita sekä henkseleitä eli olkaimia. Avoimma ma-pe klo 10-16, la klo 10-15.

Järviuomantie 13,
63300 ALAVUS
puh. 040 774 0098
www.facebook.com/nkamkeris



52 Malvialan leipomon tehtaanmyymälä

Töysäläisen ja Tasangon pikkuleipien myymälä Tuurissa OnnenKirppiksen tiloissa. Kilometri Kyläkaupalta Ähtäriin päin. Avoimma TI-PE klo 10-17, LA klo 10-14, SU-MA suljettu.

Viihtämäentie 1, 63610 TUURI
puh. 040 524 4010
www.malviala.fi/toysalainen



53 EJ-Tarhojen puutarhamyymälä

EJ-Tarhat Oy:n puutarhamyymälä Alavuden keskustassa Kauppa-Halli Heikkilän yhteydessä. Avoimma kesäkuukasesongin aikaan. Oikeata lähikukkaa!

Kolintontie 5, 63300 ALAVUS
puh. 0400 488 666
susanna@kauppa-halli.com
www.kauppa-halli.com



54 Liikekeskus Tuurinportti

Uusi liikekeskus Tuurissa tuo perinteisen tuurilaisen kaupankäynnin tähän päivään. **Vaihtuva, yllätyksellinen ja edullinen tuotevalikoima tarjoaa jokaiselle jotain:** päivittäistavaraa kotiin ja vapaa-aikaan, esim. elintarvikkeita, kausituotteita, kodinsisustusta, vaatteita ja työkaluja. Liikekeskuksessa myös DNA-myymälä, Trove Uni Showroom, Lemmikkitukku ja Tallitukku sekä kahvila. Avoimma MA-TO klo 9-19, PE klo 9-20, LA klo 9-19 ja SU klo 11-19.

Tuurinportti 1, 63610 TUURI
puh. 0400 198 971
info@tuurinportti.fi
www.tuurinportti.fi
www.facebook.com/tuurinportti



KIRPPIS- löytöjä

55 Alavus Kirppis

Suosittu kirpputori Alavuden keskustan läheisyydessä. Avoimma ma-pe klo 10-18, la klo 10-15, su suljettu.

Kuulantie 25, 63300 Alavus
puh. 050 343 5508
alavuskirppis@gmail.com

56 Star-kirppis

Siisti ja valoisa kirppis, jossa suuret myyntipaikat, leveät käytävät ja edulliset ostokset. Avoimma ma-to klo 10-17, pe klo 10-20, la klo 10-17, su suljettu.

Kolintontie 18, 63300 Alavus
puh. 0400 882 852
hennavaliaho@gmail.com



HYVÄ TIETÄÄ terveyspalveluista

Ensiapu ja kiireellinen hoito - avoimma 24 h/ vrk

Alavuden pääterveysasema,
Salmentie 10, 63300 ALAVUS

Kaikki vastaanotot toimivat ajanvarauksella ja Alavuden pääterveysasemalla sairaanhoitaja arvioi hoidon tarpeen myös öisin klo 22-08.

Puh. 06 2525 7612

Ensiapu ja kiireellinen hoito on tarkoitettu välitöntä ja kiireellistä hoitoa vaativien sairauksien ja tapaturmien hoitoon. **Pyydämme soittamaan aina ennen vastaanottole tuloa puh. 06 2525 7612** asian kiireellisyyden arvioimiseksi. Puhelimitse annetaan myös hoito-ohjeita, tarvittaessa opastusta hoitoon hakeutumisessa ja ohjausta oikeaan hoitopaikkaan. Potilaat hoidetaan kiireellisyysjärjestyksessä.

Hätätilanteessa aina soitto 112.

www.kuusiolinn.fi



Kuusiolinn Terveys
Pihlajalinn



57 OnnenKirppis

Vuokrakirppis ja Malvialan tehtaanmyymälä 1 km Tuurin Kyläkaupalta Ähtäriin päin. Aukioloajat: ma suljettu, ti-pe klo 10-17, la klo 10-14, su suljettu.

Viihtämäentie 1, 63610 Tuuri
puh. 040 5244 010
onnenkirppis@gmail.com

58 Alavuden Äijätöri

Kirpputori Alavuden keskustassa. Myynnissä antiikkia, talous- ja keräilytavaraa sekä varaosia ym. kaiken maailman härpäkkeisiin. Avoimma ma-pe klo 10-17, la klo 10-15.

Järviuomantie 15, 63300 Alavus
Puh. 044 988 6171

59 Alavuden Kierrätys

AlavudenSeudun Työttömät ry:n kierrätysmyymälä. Otetaan vastaan lahjoituksia, vaatteita, taloustavaraa, huonekaluja yms. Avoimma ma-pe klo 10-17, la klo 10-14, su suljettu.

Järviuomantie 12, 63300 Alavus
Puh. 040 573 2053
alavuden.kierratys@gmail.com

Alavudella tapahtuu!



Kohdataan
Alavudella!

- 2.-9.6. Töysä-viikko, Töysä-päivän juhla 9.6.2019.
- 8.-9.6. Miljoona Koira 2019 -tapahtuma Tuurissa.
- 8.6. Avajaiset Siikinniemen rantalavalla klo 20-01.
- 9.6. Alavuden lentokentällä avoimet ovet ja yleinen ilmailupäivä.
- 15.6. Lavatanssit Siikinniemen rantalavalla klo 20-01.
- 21.6.-4.8. Miljoona Tivoli Tuurissa joka päivä klo 12-18, TUURI.FI
- 28.-29.6. Alavus Rysköt -markkinatapahtuma, www.alavusryskoot.fi
- 29.6. Kesätanssit Töysän Nuorisoseuralla klo 20. Jukka Lampela.
- 3.7. Karaokea Siikinniemessä klo 20-01.
- 5.7. Kesäkonsertti Taidekeskus Harrissa klo 18. Nokkahuilisti-traversisti Hanna Haapamäki sekä Trio Barocco.
- 6.7. Sisustuskahvila PikkuAmerikan Cruising-tapahtuma klo 11-19.
- 6.7. Sapsu-Rock Siikinniemen rantalavalla klo 21-02.
- 7.7. Tubettaja Miklu Tuurin Kyläkaupalla klo 14.
- 8.7.-4.8. Alavus Pop up -kaupungintalo Tuurissa joka päivä klo 11-15.
- 9.7. Lasten Seikkailupäivä Tuurin Onnelassa klo 10-11.30.
- 13.-14.7. Kartingin SM-kilpailut Töysän kartingradalla.
- 13.-14.7. LuoMusa-tapahtuma Töysän Hakojärvellä. Luomunäyttely la klo 11-18, konserttipäivä su klo 11 alk. www.luomusa.fi
- 20.7. Miljoona Zetor Tuurin Kyläkaupalla klo 11 alk.
- 20.7. Lavatanssit Siikinniemen rantalavalla klo 20-01.
- 22.7-4.8. Alavuden Ilmailukerhon toimintaviikko Alavuden lentokentällä.
- 27.-28.7. Tuurin Karaokeitähti -kilpailu Tuurin Kyläkaupalla.
- 27.7. Nostalgibileet Aulavalla klo 20-03. Pop Jameson Band ja DJ Johnny Leche.
- 2.8. Koko perheen minitriathlon Alavuden keskustassa Tusanrannassa klo 18. Minitriathlonissa aikuinen ja alle kouluikäinen lapsi seikkailevat yhdessä kolme rataa.
- 3.8. Alavus Triathlon -kisa klo 12. Tapahtumapaikkana ja kisan lähtöalueena Alavuden Rantapuisto. www.alavustriathlon.fi
- 3.-4.8. Katteluksen Perinnepäivät, avoinna la ja su klo 10-17.00.
- 3.8. Tanssit Kylätalo Kolmiapilassa Katteluksessa klo 20.00-01.00.
- 4.8. Miljoona Rock Tuurissa klo 17.00-00.30. Eppu Normaali, Popeda, Petri Nygård ja Oku Luukkainen.
- 4.8. Miljoona Tivolin päättäjäiset klo 15. Hevisaurus.
- 10.-11.8. SM-motocross -kisat Alavuden Murronevalla. Kotimaisen huippumotocrossin pääsarjan kilpailu Alavuden motocross-Radalla.
- 10.-11.8. Miljoona Kirppis klo 10-16 Tuurissa Kyläkaupan tapahtumakentällä.
- 17.8. Viinin ja viihteen ilta Aulavalla klo 20-03.
- 30.-31.8. Sormikoukun MM-Cup osakilpailu 2019 Tuurin Kyläkaupalla.
- 27.9. Valoa ja varjoa -tapahtuma Alavuden keskustassa.

Lisää tapahtumia ja
tarkempia tietoja sivuilta:



visitalavus.fi
tuuri.fi

Talven RIEMUJA JA TUNNELMAA

60 Uimahalli Kunto-Lutra

Kunto-Lutra on Alavudella sijaitseva monitoimihalli, josta löytyy sekä uimahalli että monipuoliset sisäliikuntatilat kuntosaleineen. Uimahallissa on 25 m uima-allas, lämminvesiallas, poreallas ja liukumäki. Liikuntahallissa on mahdollisuus pelata sulkapalloa, squashia ja pingistä. Myös peilisali, painisali ja 2 kuntosalia ovat käytettävissä. Kuntosalien käyttö kuuluu uimalipun hintaan. Kesäaikaan uimahalli on suljettu, mutta kuntosalit ovat avoinna. Katso ajantasaiset aukioloajat nettisivuilta.

Kautunkuja 5, 63300 ALAVUS
Kahvio / kassa / varaukset
puh. 044 550 2352
kunto-lutra@alavus.fi
www.alavus.fi/liikunta
www.alavus.fi/kuntolutra

61 Jäähalli Alavus Arena



Alavuden Jäähalli eli Alavus Arena sijaitsee Vähäjärven rannalla, urheilukentän vieressä ja lähellä Alavuden keskustan koulukeskusta sekä uimahallia. Kaukalon koko on 28 x 58 m. Pukuhuoneita on 9 kpl ja lisäksi tuomarien pukuhuone. Lisäksi hallissa on teroitushuone ja kuivaushuone. Kahviotilat ovat n. 40 henkilölle ja katsomossa on 421 istumapaikkaa. Yleisötapahtumissa halliin mahtuu yli 2000 henkilöä.

Lakiantie 5 5, 63300 ALAVUS
Jäävuorovaraukset puh. 040 042 8690
Jäänhoito puh. 040 554 9539
www.alavus.fi/liikunta
Katso yleisövuorot varuskalenterista sivuilta
<https://erp.asio.fi/onlinekalenteri/alavus/>



62 Lasikota ja Alavudenjärven talviliikunta- mahdollisuudet



Alavudella on erinomaiset mahdollisuudet harrastaa talviliikuntalajeja. Aivan kaupungin keskustassa sijaitsevalla Alavudenjärvellä on talvisin jäälatu sekä luistelubaana, jolla on pituutta n. 3,7 km. Jäällä onnistuu myös talvipyöräily.

Jääladulle kannattaa lähteä Rantapuiston tai Tusan rannasta. Rantapuiston rannassa on luistelupaikka lapsille ja Tusan rannassa puolestaan voi kokeilla vipukelkkaa ja tutustua uuteen upeaan lasikotaan, joka vihittiin käyttöön helmikuussa 2018. Lasikota on persoonallinen yhdistelmä kotaa ja näkötornia, jossa voi ihailla maisemia tai paistaa eväsmakkarat nuotiopaikalla. Lasikota on kaikkien käytössä maksutta. Ovet kodalle ovat aina avoinna ilman varauksia.

Rantapuisto, Huhtamäentie, 63300 ALAVUS

Lasikota, Tusan ranta
Ilkankuja 9, 63300 Alavus



Suksi ladulle!

Alavudella on hyvin hoidettuja hiihtolatuja ympäri kaupunkia, vaihtelevissa maastoissa. Kattava pururataverkosto palvelee kesäisin maastoreitteinä. Ulkoilureittien varrella on useita mukavia tauko- paikkoja kuten kotia ja laavuja.

Hiihtolatuksen kunnossapidosta saa reaaliaikaista tietoa latukarttasovelluksesta. Sovelluksessa on kerrottu värikoodein latujen ajosta kulunut aika.

Lisätietoja:

www.alavus.fi/liikunta

kartta.alavus.fi/karttapalvelu/



Hyppää avantoon!

Alavuden Avantouimarit ry on vireä talviuintiseura, joka ylläpitää omaa saunaa kauniissa Alavudenjärven maisemissa, aivan keskustan kupeessa. Talviuintikaudella avantouimareiden sauna lämpiää maanantaisin, keskiviikkoisin ja lauantaisin klo 16-21. Kertakäyntimaksu ei-jäsenille 2 €.

Harrin uimaranta,
Saarankuja 3, 63300 Alavus
puh. 045 898 4183,
sihteeri.avantouimarit@gmail.com.

Töyssässä avantouintimahdollisuus on Vetolassa. Uinti torstaisin klo 18.00 - 21.00 talvikaudella (lokakuu - huhtikuu). Hinta 4 €, sauna ja uinti. Toiminnasta vastaa Töysän Avantouimarit ry.

Vetola
Kiiltomäentie 122, 63640 Ritola
puh. 040 056 5078

63 Töysän tähtitorni

Töysän Lintukalliolla sijaitsee tähtitorni, jonka omistaa Suomenselän Pegasus ry. Yhdistys ja Töysän tähtitorni palvelee kaikkia paikkakunnalla asuvia tai täällä vierailuvia tähtiharrastajia ja avaruudesta kiinnostuneita.

Torni on avoinna yleisölle säännöllisesti erityisesti kevättalvisin. Tornilla on laadukkaat kaukoputket, joilla on mukava katsella taivaan ihmeitä. Tähtitornin aukioloajoista tiedotetaan yhdistyksen Facebook- ja Twitter-tileillä. Yhdistys järjestää myös ryhmänäytöksiä sovittaessa, esim. koululaisryhmille.

Lintukalliontie, 63600 Töysä

Suomenselän Pegasus ry

www.pegasus.fi

www.facebook.com/SuomenselanPegasus



Lapsille ja lapsenmielisille Alavudelta löytyy useita pulkkamäkiä. Yhtenä esimerkkinä Taidekeskus Harrin rannan mäki, josta aukeaa mainiot maisemat Alavudenjärvelle.

Harrin ranta
Saarankuja 3, 63300 Alavus

Käynti-kohteita koko perheelle

Vauhdin hurmaa ja luonnonrauhaa

Hevos-harrastuksesta kiinnostuneille

Miellyttävää majoitusta

Kulttuuri-kohteita

Ostos-paikkoja



Matkakohteita lähellä:

- Eläinpuisto Ähtäri Zoo, www.ahtarizoo.fi
- Kuortaneen Urheiluopisto, www.kuortane.com
- Seinäjoen tapahtumat ym. www.visitseinajoki.fi

visitalavus.fi

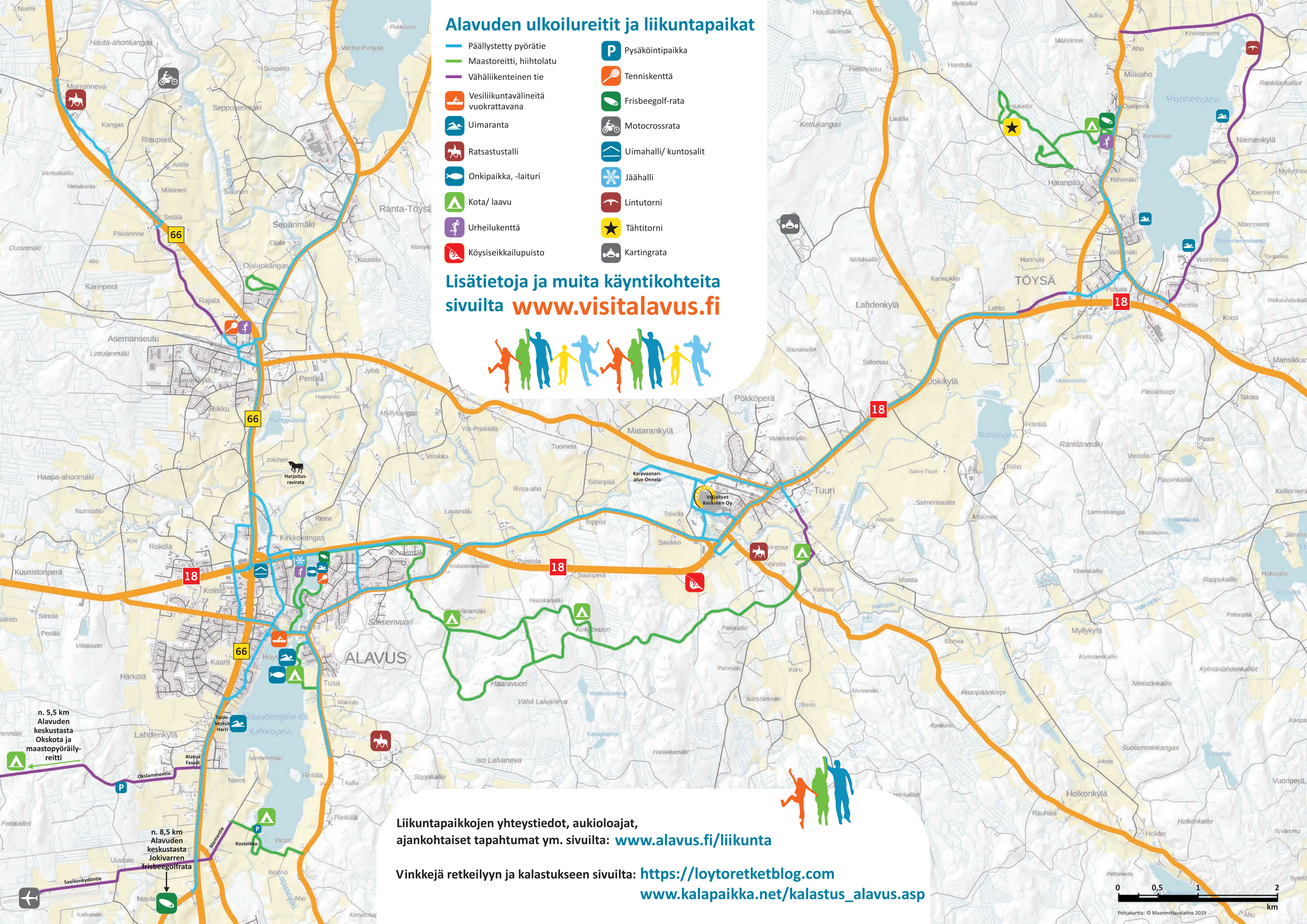


Julkaisija Alavuden Kehitys Oy, 2019
www.fasadi.com

Alavuden ulkoilureitit ja liikuntapaikat

- Päälystetty pyörätie
- Maastoreitti, hiihtolatu
- Vähiliikenteinen tie
- Vesiliikuntavälineitä vuokrattavana
- Uimaranta
- Ratsastustalli
- Onkipaikka, -laituri
- Kota/ laavu
- Urheilukenttä
- Köysiseikkailupuisto
- Pysäköintipaikka
- Tenniskenttä
- Frisbeegolf-rata
- Motocrossrata
- Uimahalli/ kuntosalit
- Jäähalli
- Lintutorni
- Tähtitorni
- Kartingrata

Lisätietoja ja muita käyntikohteita sivulta www.visitalavus.fi



n. 5,5 km Alavuden keskustasta Okskota ja maastopyöräilyreitti

n. 8,5 km Alavuden keskustasta Jokivarren frisbeegolf-rata

Liikuntapaikkojen yhteystiedot, aukioloajat, ajankohtaiset tapahtumat ym. sivulta: www.alavus.fi/liikunta

Vinkejä retkeilyyn ja kalastukseen sivulta: <https://loytoretketblog.com>
www.kalapaikka.net/kalastus_alavus.asp